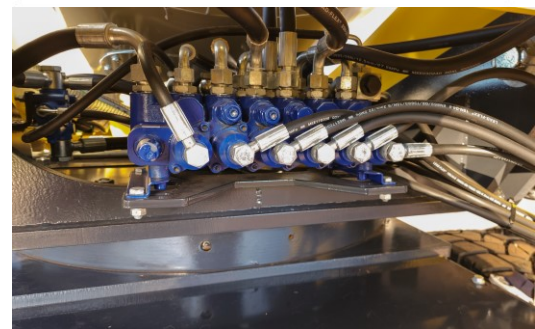


K350



KRD
Equipamentos



Motor YUCHAI YCD4J22T-115, turbo diesel, 4 cilindros, refrigerado por água

Potência 116hp

Velocidade máxima de viagem: 30km/h

Peso

Peso Líquido: 8.000 kg

Peso Bruto: 16.200 kg

Caçamba

Capacidade de carregamento: 0.7m³

Tambor de Mistura:

Volume geométrico: 5m³
Capacidade de carregamento: 3,5m³
Produtividade: 3 ciclos/hora
Velocidade de rotação do tambor: 1.800rpm
Angulação de descarga: 30°
Produção de 55m³ a 90m³ por dia, (relativo)

Motor e Transmissão:

Motor: YUCHAI YCD4J22T-115, turbo diesel, 4 cilindros, refrigerado por água
Potência do motor: 116Hp
Padrão de Emissão: Euro II
Aspiração: Turbo alimentado
RPM Nominal: 2600rpm
Torque Máximo: 450Nm/2600rpm
Válvula por cilindro: 2
Máquina com articulação central e tração integral 4 x 4
Velocidade máxima de viagem: 30km/h
Raio de viragem: 5.30mt
Sistema de Redução nas 4 rodas
Tipo de bomba: Engrenagem
Tipo de controle: Joystick
Volume do tanque de combustível: 130L
Capacidade Total do Sistema Hidráulico: 75L
Capacidade do óleo de cárter: 11L

Caçamba de Carregamento:

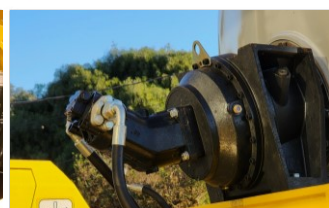
Capacidade de carregamento: 0.7m³
Bica de descarga: Acompanha 1peça, com possibilidade de adaptação para mais uma.
Caçamba com sistema de abertura e fechamento hidráulico.
Bica fixa permitindo descarregar até 1.70 metro de altura.

Sistema de Água:

Volume máximo de sucção de água: 90L/min (Bomba de água hidráulica)
Volume do tanque d'água: 1 Tanque de 830L
Capacidade de arrefecimento: 23L

Parâmetros do equipamento:

Peso Líquido: 8.000 Kg
Peso Bruto: 16.225 Kg
Carga Máxima: 8.225Kg
Altura: 2,85mt
Largura: 3,35mt
Comprimento: 6,60mt
Sistema de Freio: Disco seco, ar sobre óleo nas quatro rodas
Freio de mão: Estacionário manual
Capacidade do fluido de freio: 0,6L



O equipamento K-350 da KRD trata-se de uma máquina, de porte maior com alta produtividade, e dimensões grandes principalmente na sua largura, trazendo extrema rapidez na dosagem do concreto, carregamento e despejo do concreto usinado. Com o melhor custo hoje no mercado, não perde para nem uma concorrente sua, e ainda conta com sistema de tração integral com redução nas 4 rodas, e um chassi articulado, a bomba hidráulica que toca esse equipamento já é de alta vazão que proporciona uma agilidade mais rápida nos comandos.

Conta com um sistema de pesagem eletrônico de carga, com sensor de pressão hidráulico, acompanha um display e impressora de relatório do traço de concreto. Ar condicionado e motor de 116HP turbo Diesel. A cabine desta máquina tem uma janela lateral.

O balão e cabina giram em conjunto para ambos os lados num raio de 270° ao todo, e a escada do operador é rebatível com sistema pneumático para permitir a manobra.

A K-350 permite produzir, com autonomia e sem desperdício, concreto de ótima qualidade, ideal para obras de médio e grande porte, podendo operar em lugares de difícil acesso. Devido ao seu custo e benefício, a KRD priorizou a simplicidade do seu uso e manutenção barata, sua produtividade diária (pode até superar 90 m³ de concreto), sendo ideal também para locações.